

ДУЭТ ОДАЛИСОК^{*)}

из оперы „Юдифь“

А. СЕРОВ
(1820-1871)

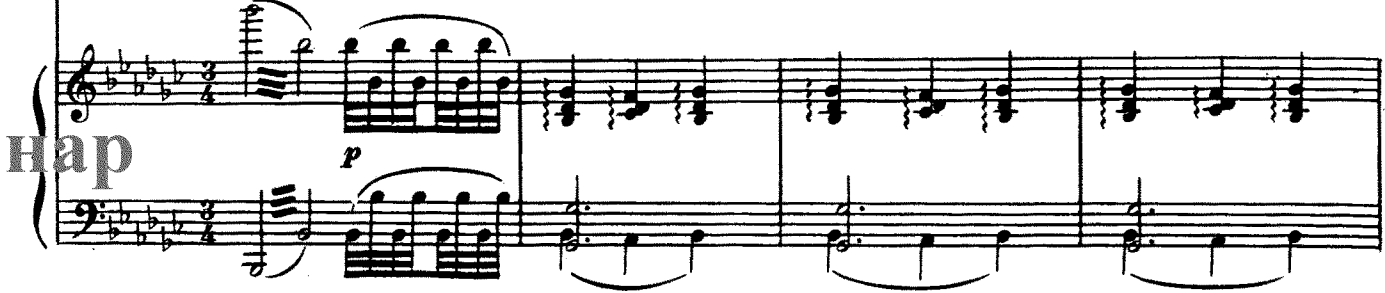
Andante
1-я одалиска



2-я одалиска



Andante



гре - ет! Чудный край! Нет стра - ны нам ми - лей Ва - ви -

- чо солн - це гре - ет! Нет стра - ны нам ми - лей Ва - ви -

- ло - на! Чудный край! Нет стра - ны нам ми - лей Ва - ви -

- ло - на! Чудный край! Нет стра - ны нам ми - лей Ва - ви -

- ло - на!

- ло - на!

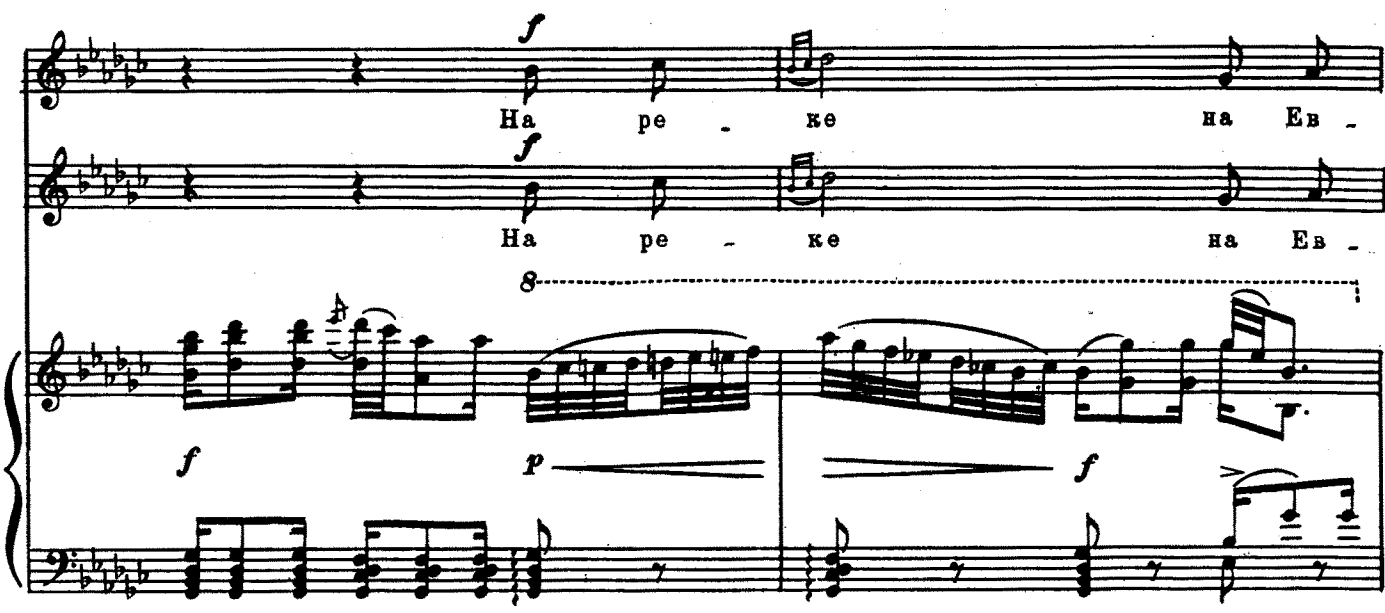
f marc. *sf* *p*



На ре - ке на Ев -

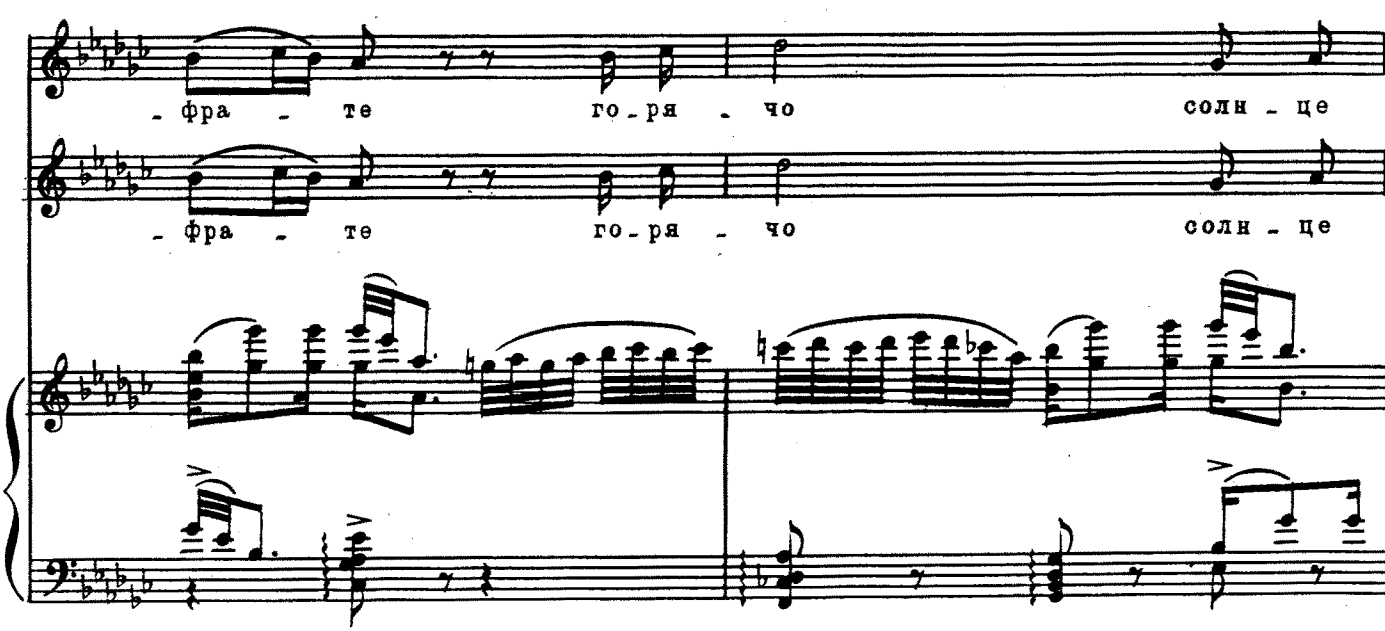
На ре - ке на Ев -

f *f* *s*



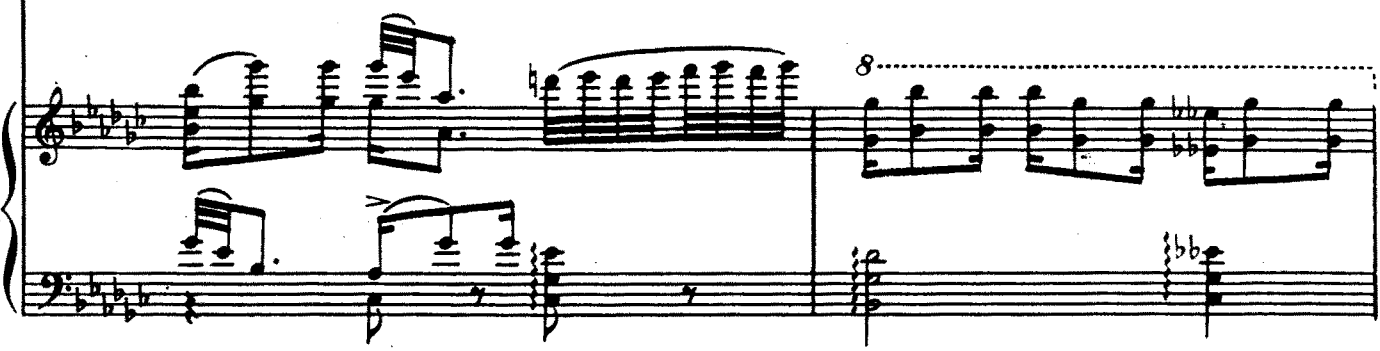
- фра - те го - ря - чо солн - це

- фра - те го - ря - чо солн - це



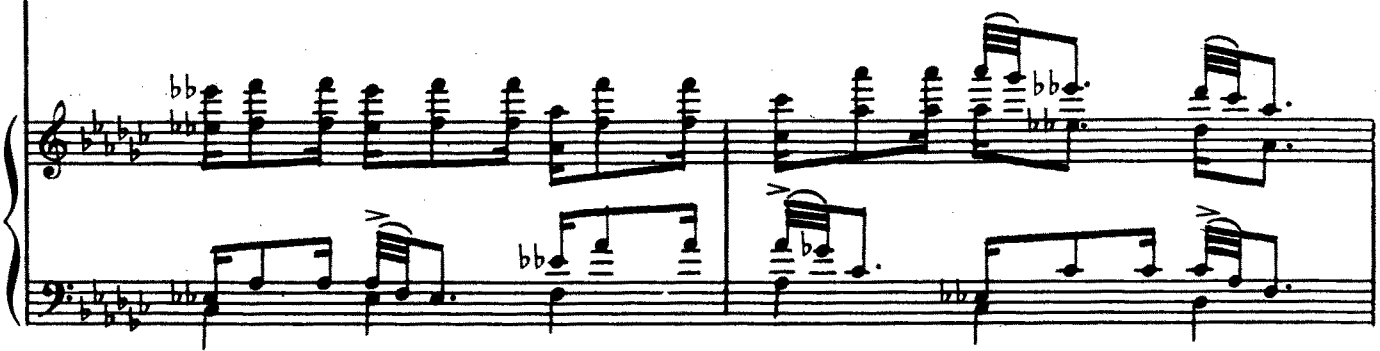
гре - ет! Чуд - ный край! Нет стра -

гре - ет! Чуд - ный край! Нет стра -



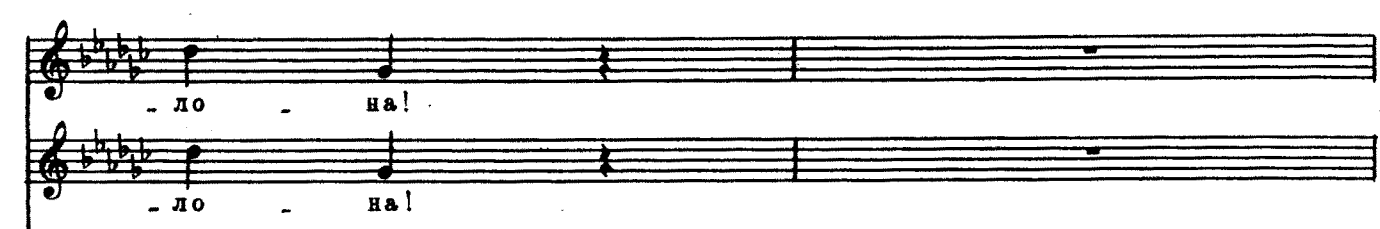
- ны нам ми - лей Ва - ви -

- ны нам ми - лей Ва - ви -



- ло - на!

- ло - на!



♩ più animato

Piano accompaniment for the first system, featuring a treble and bass staff with complex rhythmic patterns and dynamic markings such as *f* and *z*.

Piano accompaniment for the second system, continuing the complex rhythmic patterns with dynamic markings like *f*.

Tempo I *p tranquillo*

Ми - лый мой! При - хо - ди! Ночь тем -

p tranquillo

Ми - лый мой! При - хо - ди! Ночь тем -

Piano accompaniment for the third system, featuring dynamic markings *f* and *p*.

- на, я од - на! Шир го -

- на, я од - на! Для те - бя

Piano accompaniment for the fourth system, featuring dynamic markings *p* and *pp*.

- тов под шат - ром зла - то - ткан - ным. Для те -
пир го - тов под шат - ром зла - то - ткан - ным,

p

- бя под шат ром зла - то -
пир го - тов под шат ром зла - то -

p

- ткан - ным!
- ткан - ным!

pp